

Patrimoine Diamant

One Friday Street,
London EC4M 9JA
United Kingdom

Plateforme francophone

Page | 1

London, 25 September 2017

Opération Diamants de prestige de Cullinan et Fêtes de fin d'année.



Le contenu de ce message et les documents qui l'accompagnent sont confidentiels et prévus pour une utilisation exclusive par la personne ou l'entité mentionnée ci-dessus. Toute publication, utilisation ou diffusion, même partielle, doit être autorisée préalablement. Si vous recevez ce message par erreur, nous vous remercions de nous en informer et de le détruire immédiatement

Des diamants extraits de la célèbre mine de Cullinan

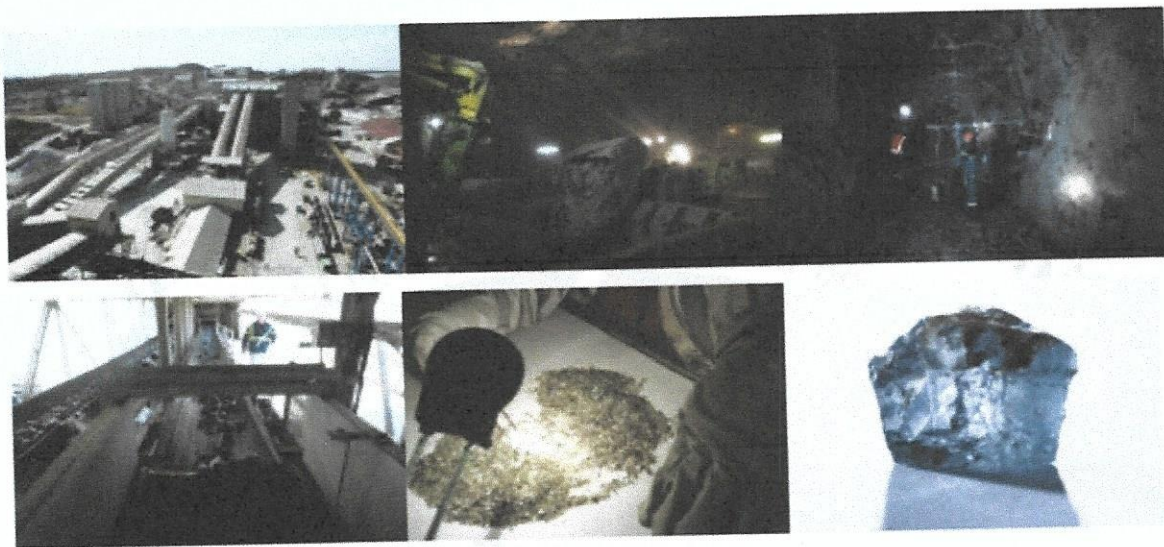
Page | 2

Ce diamant a été extrait de **la mine de Cullinan, située en Afrique du Sud**. Cette mine est très connue : fondée en 1902, elle est devenue célèbre 3 ans plus tard grâce à la découverte d'une incroyable pierre de **3 000 carats**. Surnommé « **le diamant Cullinan** », c'est **le plus grand diamant brut jamais trouvé**. De la grosseur d'un poing, il pesait 621 grammes, mais il fut fractionné en plusieurs morceaux pour la taille. Aujourd'hui encore, la mine continue d'être à l'origine de gros diamants, comme celui qui vient d'être mis aux enchères à Hong Kong.



Le contenu de ce message et les documents qui l'accompagnent sont confidentiels et prévus pour une utilisation exclusive par la personne ou l'entité mentionnée ci-dessus. Toute publication, utilisation ou diffusion, même partielle, doit être autorisée préalablement. Si vous recevez ce message par erreur, nous vous remercions de nous en informer et de le détruire immédiatement

Ce diaporama montre comment fonctionne la mine de diamants de Cullinan, une exploitation propre, aux normes mondiales, avec un point important : « **Le Respect Total de l'Environnement** »



Providing Environmentally Friendly Solutions



Le contenu de ce message et les documents qui l'accompagnent sont confidentiels et prévus pour une utilisation exclusive par la personne ou l'entité mentionnée ci-dessus. Toute publication, utilisation ou diffusion, même partielle, doit être autorisée préalablement. Si vous recevez ce message par erreur, nous vous remercions de nous en informer et de le détruire immédiatement

Les chiffres clefs de l'opération

Dernière Production : 2005

Quantité minerai traité	Nb carats récupérés	Nb carats/100 tonnes
4 608 000 tonnes	1 304 000 carats	28,30 carats pour 100 tonnes

La société minière De Beers pour ce gisement dispose actuellement d'environ **2000 carats** de pierre d'exceptions qu'elles souhaitent écouler pour l'année 2017.

Une forte demande sur les Pierres du Cullinan

La Mine du Cullinan est connue pour de majeurs découvertes de pierres précieuses à caractères exceptionnelle, ce qui il lui a permis de fonder une forte réputation dans ses milieu respectifs, les bourses du diamant et la bijouterie de luxe.

Avec les fêtes de fin d'années les demandes vont exploser sur les pierres dépassant les 0.50 carats.

Ventes de pierres de plus de 0.50 carats mois de Décembre

Décembre 2014 : + 17,2% ↑

Décembre 2015 : + 22,7% ↑

Décembre 2016 : + 38,9% ↑

Nombre de près commande enregistré chez Diam International :

+ 104 pierres de même type



Le contenu de ce message et les documents qui l'accompagnent sont confidentiels et prévus pour une utilisation exclusive par la personne ou l'entité mentionnée ci-dessus. Toute publication, utilisation ou diffusion, même partielle, doit être autorisée préalablement. Si vous recevez ce message par erreur, nous vous remercions de nous en informer et de le détruire immédiatement

Détails pierres

Forme: **Round**

Carats: **0.5**

Coupe: **EX**

Couleur: **F**

Clareté: **VVS1**

Nombre de pierre par lot : **10, 20 ou 50 pierres**

Nombre de Lots disponibles : **30 Lots**

Page | 5

Pourquoi revendre les pierres en Décembre ?

Parce que le prix des pierres durant cette période, augmente en moyenne de **10 – 12%**

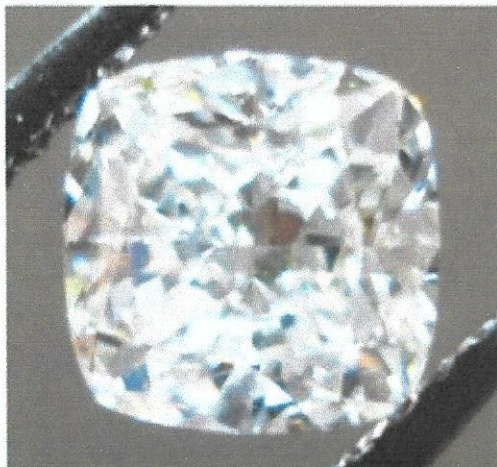


Photo réelle d'un diamant extrait du lot



Le contenu de ce message et les documents qui l'accompagnent sont confidentiels et prévus pour une utilisation exclusive par la personne ou l'entité mentionnée ci-dessus. Toute publication, utilisation ou diffusion, même partielle, doit être autorisée préalablement. Si vous recevez ce message par erreur, nous vous remercions de nous en informer et de le détruire immédiatement

- Détails profits :

-

Vente en négociation directe : ----- + 50% – 58%

Augmentation fêtes de fin d'année : ----- + 08% – 12%

Total évalué : ----- + 58% - 70%

TABLEAU DE RETRIBUTION DE L'OPERATION <u>Rétributions de 36% - 46%</u>	
Investissement	Profits
50.000,00€	29.000,00€ - 35.000,00€
100.000,00€	58.000,00€ - 70.000,00€



Le contenu de ce message et les documents qui l'accompagnent sont confidentiels et prévus pour une utilisation exclusive par la personne ou l'entité mentionnée ci-dessus. Toute publication, utilisation ou diffusion, même partielle, doit être autorisée préalablement. Si vous recevez ce message par erreur, nous vous remercions de nous en informer et de le détruire immédiatement

MODALITE DE L'OPERATION Diamants du Cullinan

- Validité de l'opération : Du 25 Sept 2017 au 12 Decembre 2018
- Début de l'opération : Du 25 Sept 2017- Clôture de l'opération : 12 Decembre 2018

Page | 7

Durée de l'opération : 2 mois et 15 jours

Début des Investissements : 25 Septembre 2017

Fin des Investissements : 10 Octobre 2017

Modalité de Versement : Virement Bancaire

Retour dividendes : compte d'autogestion de l'investisseur.

Garantie DCPR :

Cette opération est sous garantie DCPR l'investissement de départ est donc sécurisé dans le cadre légal de la garantie qui couvre l'opération et le capital de l'opération.

Clause de sous-performances :

Se dit d'une pierre ou d'un lot qui, selon les analystes, devrait réaliser des performances inférieures à son secteur et/ou marché. On dira que la pierre ou le lot sous-performe le marché si par exemple il/elle ne progresse que de 1% alors que son marché progresse de 3%.

Dans cas précis la société Patrimoine Diamant s'engage à rembourser un écart de rentabilité aux investisseurs en cas de sous-performances avec une marge en baisse de 3% sur le résultat initial.

-Clause de rentabilité :

C'est le montant de la plus-value que vous retirez de la cession de pierre ou de lot auquel on ajoute le rendement que vous avez reçu.

Lorsque l'opération se termine un délai de 24 heures est nécessaire pour calculer la redistribution totale des investisseurs.

L'investissement initial plus la plus-value est directement versée sur le compte d'autogestion puis sera possible un retrait de dividende n'allant pas à l'encontre du contrat du mandat.



Le contenu de ce message et les documents qui l'accompagnent sont confidentiels et prévus pour une utilisation exclusive par la personne ou l'entité mentionnée ci-dessus. Toute publication, utilisation ou diffusion, même partielle, doit être autorisée préalablement. Si vous recevez ce message par erreur, nous vous remercions de nous en informer et de le détruire immédiatement